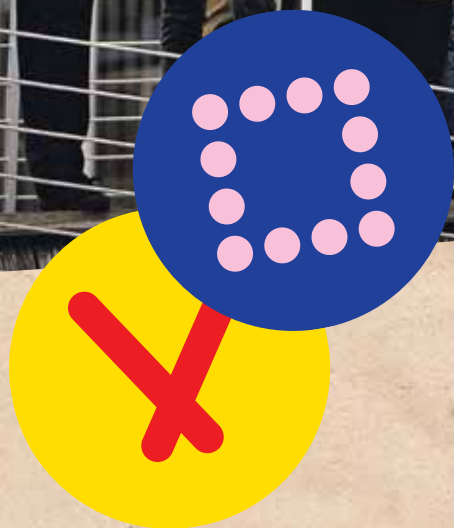


# Udbudskatalog Aktiviteter

SPEJDERNES

LEJR

2012



## Du kan i kataloget blive klogere på:

- Hvilke fede aktivitetspladser, der ligger omkring lejrpladsen
- De rammer, vi laver aktiviteter indenfor på lejren
- Hvad bobler og et Q-team er for noget
- Hvordan du får lov til at føre dine vildeste aktivitetsdrømme ud i livet

# Vil du føre dine vildeste aktivitets-drømme ud i livet?

Så er det nu, du har chancen. I det udbudskatalog, du sidder med i hånden eller på skærmen, ligger uanede muligheder for dig og dit aktivitets-sjak.

Målet for Spejdernes Lejr 2012 er, at der skal være mulighed for at lave aktiviteter på skæve tidspunkter for alle lejrens deltagere. Vi arbejder derfor med to former for aktiviteter: Planlagte aktiviteter og Frie aktiviteter. Du kan læse mere om dem inde i kataloget.

Aktivitetskonceptet på Spejdernes Lejr 2012 er fleksibelt både i forhold til geografi, målgruppe og indhold. Som en del af et aktivitets-sjak får du mulighed for at tænke stort, nyt og anderledes. Du får mulighed for at sætte dit eget hold og sammen med det føre dine vildeste aktivitets-fantasier ud i virkeligheden.

I lejrorganisationen arbejder vi med fokus på den personlige udvikling i projektarbejdet. Derfor sørger vi for, at du hele tiden kan få gode råd og sparring hos erfarne aktivitet-planlæggere, der kan hjælpe dig med at gøre din aktivitet endnu bedre. Det betyder, at vi har plads til folk, der ikke nødvendigvis har lavet kæmpe lejraktiviteter før – det er dog en fordel, at du har erfaring fra arrangementer af en hvis størrelse.

Hvis du ikke er spejder, kan du også være med. Du kan på lige fod med de øvrige aktivitetsfolk stable din egen aktivitet på benene. Hvis der er behov for det, tilbyder vi råd og vejledning fra en spejdermentor, der vil guide dig rundt i organisationen og hjælpe dig med at gøre din ide til virkelighed.

På de næste sider vil du kunne læse om de rammer, vi tilbyder og den pulserende organisation, du kan blive en del af, hvis du griber chancen og kaster dig ud i en udfordring, der vil udvikle dig og give dig oplevelser for livet – uanset om det er første eller 20. gang, du laver aktiviteter til en stor lejr.

Vi glæder os til at samarbejde med dig og dit sjak.



Tegnet for aktiviteter

**Lars Amtoft og Mads Karmark**  
Formænd for Planlagte Aktiviteter

**Nadia Witt og Esben Lind**  
Formænd for Frie Aktiviteter

**Mia Lind Ibsen og Morten Lennon**  
Hovedudvalgsformænd for Aktiviteter

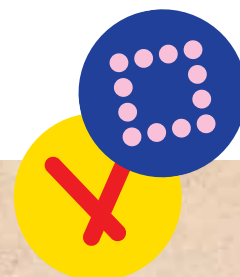




Foto: Christian Bloch Hansen

# Det er ikke så svært

## - for vi hjælper alt det, vi kan...

**Op til og under lejren tilbyder vi alle, der arbejder med aktiviteter en række services, der skal gøre det lettere og mere overskueligt at være frivillig i lejrorganisationen.**

### **Q-teamet**

Kvalitetssikringsteamet eller Q-teamet, som de også kaldes, er en flok garvede aktivitetsfolk, der står klar med al den vejledning, du får brug for, når du går i gang med arbejdet. De er eksperter i projektplanlægning og har lavet aktiviteter til masser af store lejre. Q-teamet er altid gode for en second-opinion, hvis det er det, der er behov for. Det er også Q-teamet, der hjælper dit sjak med at få lavet en god risikovurdering. I sidste ende er det Q-teamet, der og validerer og godkender de drejebøger, der beskriver hvordan aktiviteterne skal gennemføres.

De er dygtige, erfarne og venlige – og hvis du laver aktiviteter på Spejdernes Lejr får du muligheden for at lære nogle af de tricks, der har skabt gode spejderaktiviteter gennem de seneste mange år.

### **Materialer og Logistik**

Arbejdsudvalget for materialer og logistik er der for at hjælpe dig med at få fat i alle de dimser og dutter, du skal bruge for at få din aktivitet til at lykkes. Udvalget består af rutinerede materialemænd, der ved, hvad du snakker om, når du kommer og bestiller en vægdetektor, en teleskopmagnet eller noget helt tredje. Og ikke nok med, at de hjælper dig med at skaffe tingene. De sørger

også for, at dine materialer dukker op på den aktivitetsplads, hvor du skal bruge dem. Sidst men absolut ikke mindst hjælper de dig – inden for rimelighedens grænser – med at finde en aktivitetsplads, der passer til netop din aktivitet.

### **Guide-ordning**

For virksomheder og organisationer uden en direkte tilknytning til de 5 spejderkrops, vil der blive tildelt en kontaktperson fra "Ekstern Aktiviteter", som vil være kontakten til Spejdernes Lejr 2012. Kontaktpersonen vil kunne besvare spørgsmål i forbindelse med lejren, rådgive omkring spejderarbejde, -organisationen og aktivitetskonceptet og give gode råd omkring udførelse af aktiviteten og de materialer, der skal bruges. Hvis der er behov for det, kan der også blive tilknyttet et aktivitets-sjak af spejdere, som vil kunne hjælpe med afholdelsen af aktiviteten.



Lejrpladsen Foto: Spejdernes Lejr 2012

# De fysiske rammer

**Spejdernes Lejr 2012 ligger ved Idrætscenter Vest med lidt over 4 kilometer til centrum af Holstebro. Med den korte afstand vil der være mulighed for at lave aktiviteter mange andre steder end på selve lejrpladsen. Her er en række af de fede muligheder, lokalområdet byder på – der er naturligvis mange flere, så byd bare ind, hvis du har gode ideer.**

## **Midtbyen – 4,5 km**

Midtbyen ligger 4,5 km fra lejrområdet, og der vil køre shuttle-busser imellem byen og lejren. I midtbyen er der mulighed for at lave aktiviteter en række steder. Blandt andet kan den røde plads fremhæves som en mulighed. Pladsen ligger omkring kirken, lige ved rådhuset og Musikteatret. Ved Musikteatret er der et grønt område og på ydersiden af teatret hænger Danmarks største, fastmonterede, udendørs storskærm. Gågaden begynder ved banegården og slutter ved den røde plads. På vejen runder man en række mindre pladser.

## **Vandkraftsøen og Sletten – 7 km**

Vandkraftsøen er den sø, der ligger tættest på lejren. Den er cirka 200 meter bred og over 2,5 km lang. Sletten er et område på 10 ha, som ligger ned til søen. Sletten ligger 7 km fra lejren og 3 km fra midtbyen. Det er muligt at sejle i kano til søen sydfra, og fortsætte nord på igennem Holstebro og komme forbi nær lejrpladsen.

## **Vestre Plantage – 5 km**

Kommunal skovplantage, som er meget kuperet og ligger i sammenhæng med det militære øvelsesterræn. Området kan rumme mange brugere og indeholder en kalkgrav med skrænter, som kan benyttes. Området er oplagt til aktiviteter af den mere udfordrende art.

## **Trekanten – 3 km**

Trekanten er Holstebros største almennyttige boligområde med i alt 4.000 indbyggere. Her er en del grønne områder, hvor der kan opstilles aktiviteter. Området er et af de mere socialt belastede områder i Holstebro, og aktiviteter her kan med fordel inddrage borgerne.

## **Hjerl Hede – 23 km**

Hjerl Hede er et frilandsmuseum, hvor der er mulighed for nataktiviteter for spejderne. Hjerl hede er et levendegjort museum, hvor man kan opleve dagliglivet, som det var på landet for 150 år siden. Ved siden af Hjerl Hede ligger Flyndersø. En lavvandet ferskvandssø, hvor der blandt andet er muligheder for at lave primitive broer og lignende.

## **Lejrpladsen**

På selve lejrpladsen vil der naturligvis også være rig mulighed for at lave aktiviteter. Det er her langt de fleste aktiviteter kommer til at foregå. Der vil tæt på bydelene blive oprettet aktivitetspladser, hvor der er plads til at indrette frie aktiviteter. Derudover er der indlagt deciderede aktivitetspladser til de planlagte aktiviteter. Pladsen er fleksibel, og har du specielle ønsker, vil vi forsøge at efterkomme dem.

## Midtbyen



Foto: Holstebro Kommune



## Vandkraftsøen & Sletten



## Hjerl Hede



Foto: Holstebro Kommune



## Vestre plantage



Foto: Heidi Karlsen

## Trekanten



## Lejrpladsen

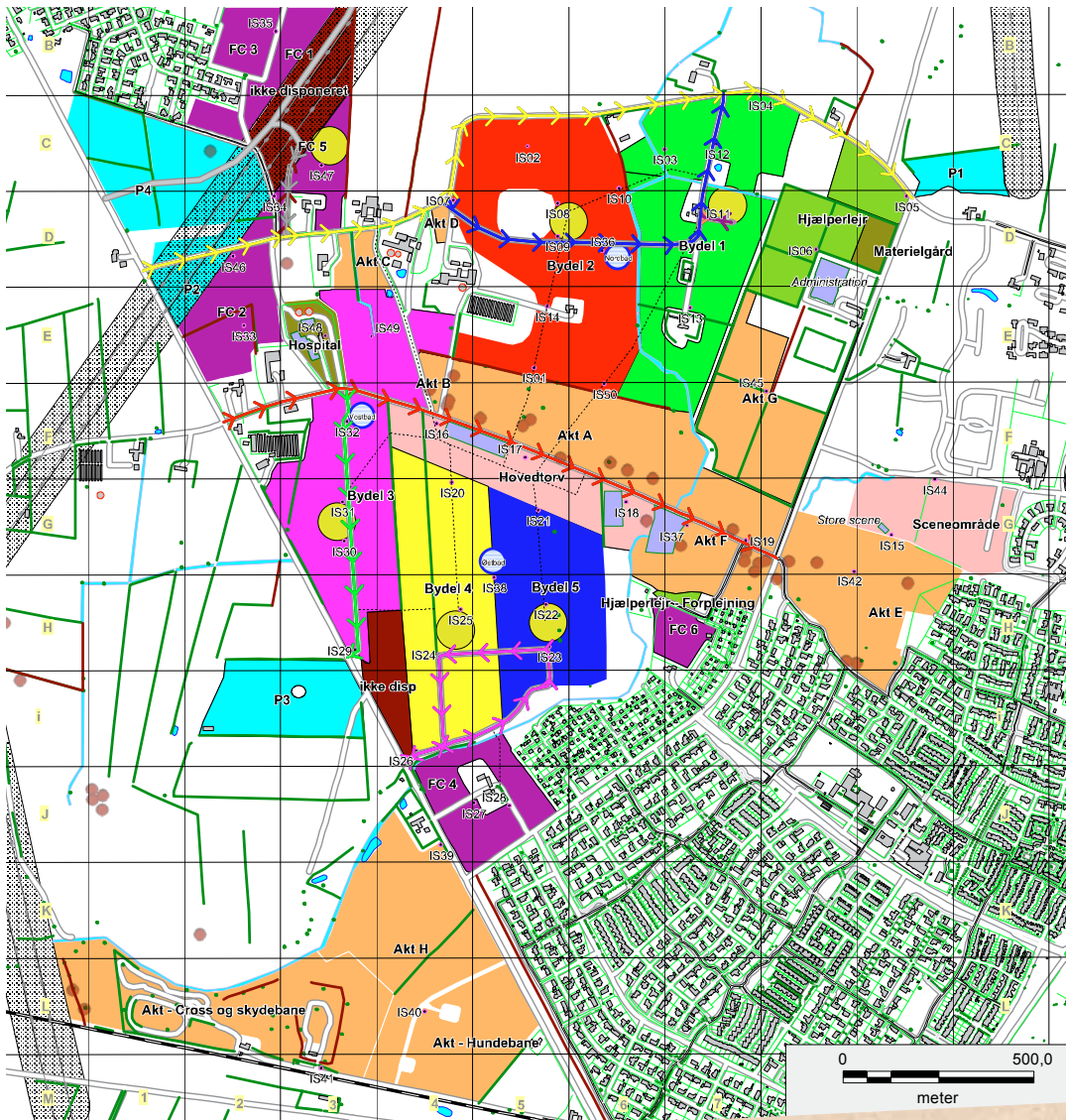


Foto: Spejdernes Lejr 2012



Foto: Jakob Vibe

# Aktivitetsrammerne

På spejdernes Lejr 2012 vil der være to overordnede rammer, du kan lave aktiviteter indenfor. De planlagte aktiviteter og de frie aktiviteter.

## Aktivitetsrammerne

På spejdernes Lejr 2012 vil der være to overordnede rammer, du kan lave aktiviteter indenfor. De planlagte aktiviteter og de frie aktiviteter.

Planlagte aktiviteter er de aktiviteter, deltagerne skal tilmelde sig hjemmefra. De kan deles op i to undergenrer. "Bobler" og "heldagsaktiviteter".

Frie aktiviteter er aktiviteter, der som udgangspunkt ikke kræver nogen forhåndstilmelding. Det er aktiviteter placeret rundt omkring i Holstebro, på lejrpladsen og mange andre steder, hvor deltagere og Holstebroere kan dumpe ind, når de har lyst.

## Rød tråd i aktiviteterne

Fælles for de to typer af aktiviteter er, at de skal bygge på lejrens temaer: Vi møder hinanden, vi forandrer verden og jeg udvikler mig. Derfor beder vi dig også i din aktivitetsbeskrivelse om at vurdere i hvor høj grad, temaerne er tilstede i din aktivitet.

Når vi siger, at temaet skal være en del af aktiviteterne mener vi, at:

- Aktiviteterne skal udvikle deltagerene, der hvor deltagerne befinder sig færdighedsmæssigt.
- Deltagerne gennem aktiviteterne skal møde hinanden på tværs af spejderkorps, nationaliteter, minoriteter osv.
- Deltagerne gennem deres handlinger skal medvirke til at skabe en bedre verden – Det kan være for dem selv, nogen de holder af, lokalområdet i Holstebro eller noget helt fjerde.



Foto: Jakob Vibe

# Planlagte aktiviteter

## Vægtning af temaet

De planlagte aktiviteter skal i større eller mindre grad rumme elementer fra de tre del-temaer. Vi møder hinanden, vi forandrer verden og jeg udvikler mig. Det er helt ok at fokusere på et enkelt eller to af temaerne.

## Aktivitetsperioder

Aktivitetsperioden er det tidsrum, hvor deltagerne fysisk er på den planlagte aktivitet. Transporttid til og fra aktiviteten kommer oveni aktivitetsperioden. I enkelte tilfælde kan det give mening med udvidede eller ændrede åbningstider, f.eks. på aktiviteter med lang transporttid og hvor mange spejdere skal transporteres.

Aktivitetsperioderne er inddelt i tre-timers-moduler. Et modul om formiddagen og et modul om eftermiddagen fra søndag eftermiddag til lørdag. Det giver i alt 12 boble-modulperioder.

# Boblerne



Tegn for bobler

**Bobler er store aktivitetsområder, der kan holde omkring 1000 deltagere aktiveret på en gang. Boblerne placeres på store torve rundt om på lejrområdet, i perifer tilknytning til lejrpladsen og helt uden for lejrpladsen. F.eks. vil der være en boble i Struer Havn.**

Der skal i alt være omkring 25 bobler. Deltagerne kan deltage i op til 5 bobler på lejren. Hvilke og hvornår planlægges hjemmefra via et bookingsystem.

## Boblernes indhold

Hver boble har sit eget emne, men kan bestå af mange forskellige under-aktiviteter. Boblerne har det samme indhold under hele lejren.

Hver boble har én samlet drejebog og én overordnet stab til koordinering af boblens arealanvendelse, aktiviteter og kommunikation.

Boblerne er indholdsbaseerede, og må derfor ikke navngives efter arrangøren. På aktivitetspladsen og i beskrivelsen må det dog gerne fremgå, hvem der er arrangøren.

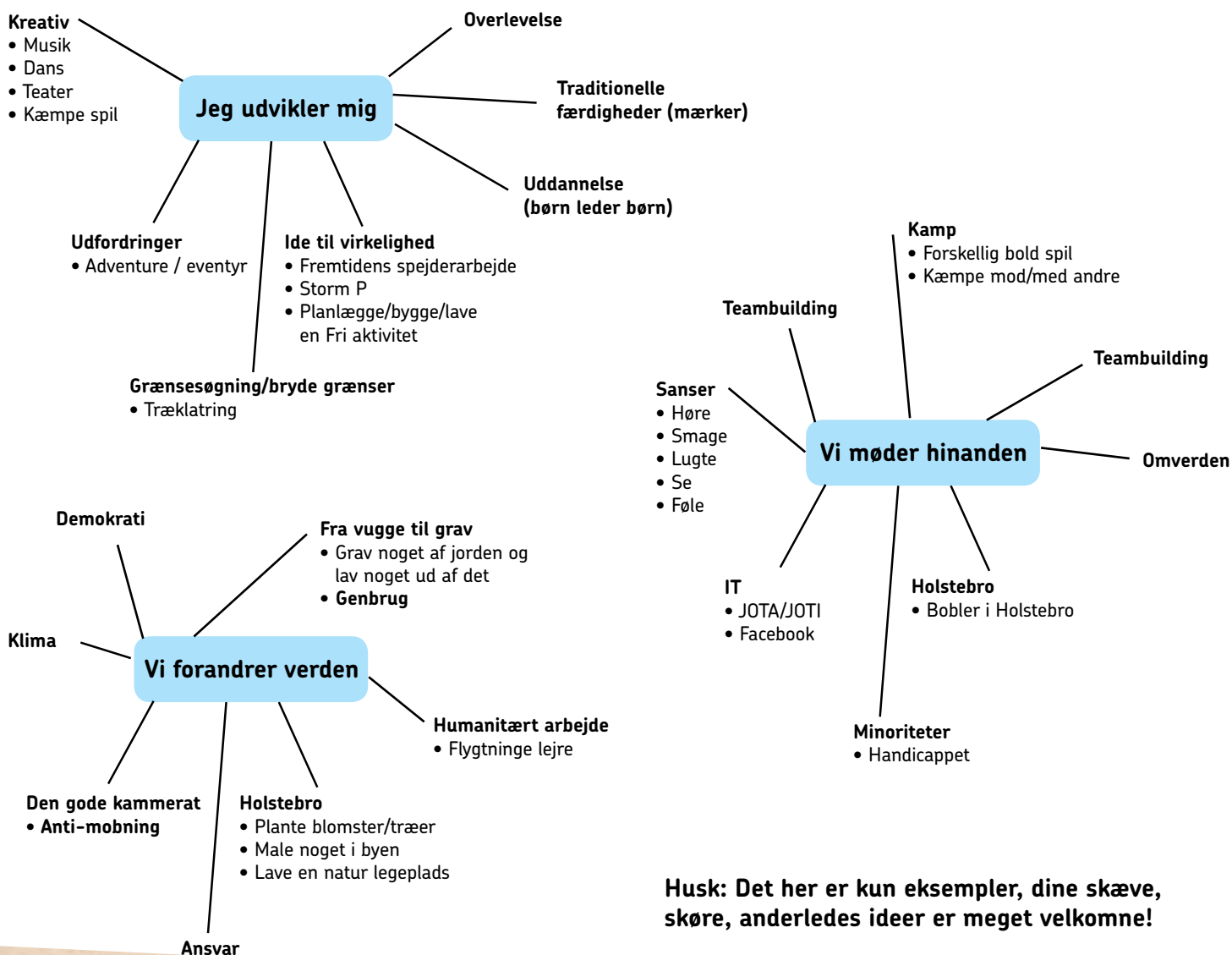
## Boblernes målgruppe

Hver boble skal have fokus på aldersgruppen 10-17 år, men have aktiviteter for alle aldersgrupper. I enkelte tilfælde kan det give mening, at en bobles aldersgruppe gøres mere snæver.

For at sikre fokus på de voksne, indrettes f.eks. en boble med aktiviteter kun for dem.

Aktiviteterne skal have karakter af træning, information og social interaktion, ligesom der kan være aktiviteter til forskellige voksne aldersgrupper.

## Eksempler:



**Husk: Det her er kun eksempler, dine skæve, skøre, anderledes ideer er meget velkomne!**





Foto: Anders Kongsted

# Heldagsaktiviteter

Der vil være én heldagsaktivitet for hver af de forskellige aldersgrupper i kategori 2, 3, 4 og 5.



Tegn for heldagsaktiviteter

## Heldagsaktiviteter

Der vil være én heldagsaktivitet for hver af de forskellige aldersgrupper i kategori 2, 3, 4 og 5.

Alle deltagere vil være forhåndstilmeldt heldagsaktiviteten for den aldersgruppe, de hører til i. Lederne skal før lejren aktivt framelde gruppen heldagsaktiviteterne, hvis man ikke ønsker at deltage.

Aktiviteten skal give deltagerene oplevelsen af at være en del af noget stort.

En heldagsaktivitet vil ikke nødvendigvis være en helt døgn. For de mindste kan der være tale om f.eks. en 1/2 dag.

Heldagsaktiviteterne skal indeholde elementer af de 3 temaer

- Vi forandrer verden
- Vi møder hinanden
- Jeg udvikler mig

## Aldersgrupper

På Spejdernes Lejr 2012 blander vi fem korps med forskellige enheds-inddelinger. For at sikre, at vi taler samme sprog, arbejder vi i lejrregi med følgende aldersgrupperinger:

Kategori	Alder
1	0 år til 6 år
2	6 år til 10 år
3	10 til 12 år
4	12 til 16 år
5	16 til 25 år
6	Over 25 år

# Frie aktiviteter



Tegn for frie aktiviteter

## Vægtning af temaet

De frie aktiviteter skal også bygge temaerne for lejren. Her er kravet til temaernes tilstedeværelse dog ikke så stort som i de planlagte aktiviteter. Det vigtigste er, at deltagerne oplever den røde tråd gennem lejren.

## Aktiviteter over alt

De frie aktiviteter kan foregå mange steder. Du kan placere dem lokalt på lejrpladserne, på bydelens aktivitetstov eller ved seværdigheder i Holstebro by. Hvis du har en god ide til en alternativ lokation, er den meget velkommen. Holstebro Kommune vil gerne hjælpe med at finde gode, lokale aktivitetspladser.

## Aktivitets-tid altid

Mange frie aktiviteter vil være tilgængelige hele døgnet, og det vil være muligt deltage spontant i de fleste frie aktiviteter. Til nogle frie aktiviteter kan der i praksis blive brug for bookingfaciliteter for at undgå for meget kødannelse.

Det vil være tilladt for f.eks. spejdercentre, løb og virksomheder at lave frie aktiviteter, hvor de kan promovere sig selv.

## Eksempler på frie aktiviteter:

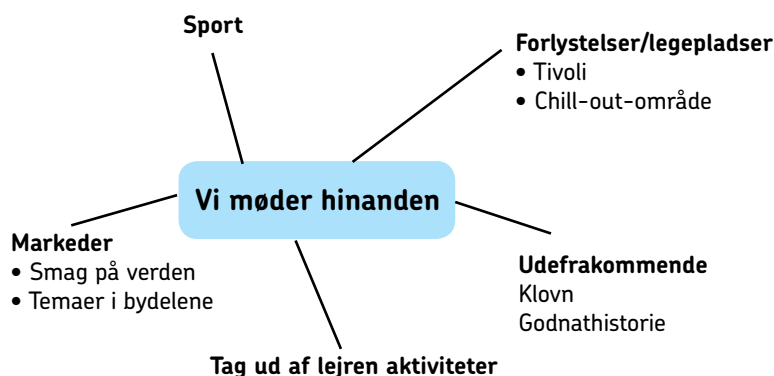
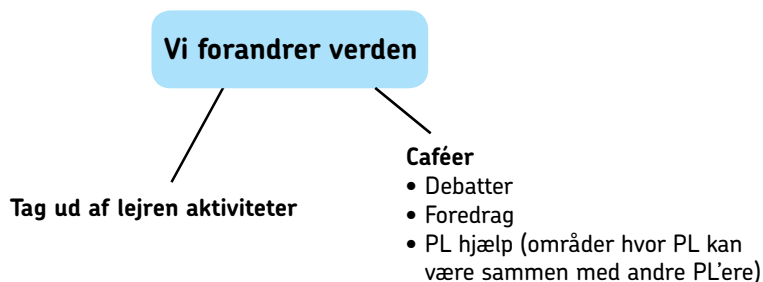
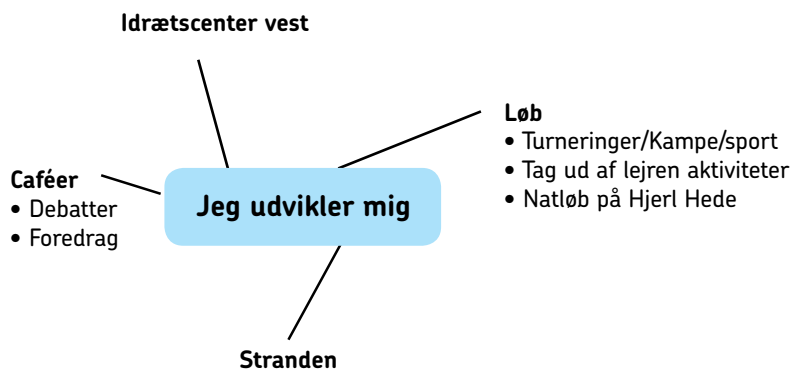


Foto: Jakob Vibe

**Husk: Det her er kun eksempler, dine gode ideer er meget velkomne!**



Foto: Anders Kongsted

# Organisation

**Hovedudvalget for aktiviteter har ansvaret for alt, der har med aktiviteterne på Spejdernes Lejr 2012 at gøre.**

For at kunne løfte den opgave bedst muligt, har vi organiseret os i en række arbejdsudvalg. Blandt andre de to udvalg, der skal sørge for, at der kommer fede aktiviteter på lejren og hjælpe dig med at komme godt i gang med din opgave. Arbejdsudvalget for Planlagte aktiviteter og Arbejdsudvalget for Frie aktiviteter hedder de. Dem forkorter vi hhv. PAK og FAK. Hvis du har spørgsmål til aktivitetskataloget, er du altid meget velkommen til at kontakte PAK og FAK på mail: [aktiviteter@spejderneslejr2012.dk](mailto:aktiviteter@spejderneslejr2012.dk).

## **Aktivitetssjak**

PAK og FAK koordinerer lejrens aktivitetssjak. Sjakkene kommer med fede ideer til lejrens aktiviteter og siger ja til at føre dem ud i livet. I sammensætter selv jeres sjak med det antal folk, der skal til for at drive aktiviteten og løfte den organisatoriske opgave op til lejren. I skal kunne udføre jeres aktivitet med hjælp fra jobbere og de ledere, der er med på aktivitet.

## **Jobbere**

Jobberne på Spejdernes Lejr er folk, der melder sig til at hjælpe med aktiviteterne på selve lejren. De er altså ikke en del af forberedelsesfasen og skal derfor læres op på lejren. Jobberne findes gennem lejrens jobcenter.

## **Lederne**

Når du planlægger din aktivitet, er udgangspunktet, at grupperne bør stille med en voksen pr. 10 deltagere under 12 år. Hvis du har behov for flere eller færre end det, skal det skrives ind i din aktivitetsbeskrivelse, så grupperne kan kalkulere med det.

# Du skal da være med ikke?

For så skal du lige hænge på lidt endnu og udfylde aktivitetsbeskrivelsen. Den behøver ikke være flere kilometer lang. Det vigtigste er, at vi får et godt indtryk af, hvad du har planer om at stable på benene. Beskrivelsen er udgangspunktet for en videre snak om din ide, og hvordan den bliver til virkelighed.

## Sådan behandler vi din ide

Når vi modtager beskrivelsen, vil vi tage kontakt til dig for at indlede den dialog, der gerne skulle ende med en færdig aktivitetsbeskrivelse og en fantastisk oplevelse for dig og lejrens deltagere.

Hvis din ide er god og ligger indenfor lejrens rammer, vil vi sammen lave en aftale om, hvordan den føres ud i livet, og hvad omfanget af din aktivitet skal være.

Ingen aktiviteter er godkendte og igangsatte, før der er indgået en samarbejdsaftale om aktiviteten.

Husk, at hvis du har spørgsmål, er du altid meget velkommen til at kontakte os på [aktiviteter@spejderneslejr2012.dk](mailto:aktiviteter@spejderneslejr2012.dk).

Vi vejleder gerne i udfyldningen af aktivitetsbeskrivelsen og med eventuelle supplerende informationer.

**OBS: aktivitetsbeskrivelsen ligger i et dokument for sig, så den kan udfyldes digitalt.**

## Tips til beskrivelsen

Her kommer et par tips til, hvordan du udfylder den del, der handler om vægtningen af lejrens temaer.

De enkelte aktiviteter skal vægtes på en skala fra 0 til 6 for at vurdere, hvor meget de understøtter de 3 temaer. Hvor meget gør aktiviteten ud af, at deltagerne f.eks. udvikler sig eller møder andre?

En boble og en heldagsaktivitet skal have et gennemsnit på 3, før aktiviteten kan godkendes til brug på Spejdernes Lejr 2012. Aktiviteter i det frie koncept skal have et gennemsnit på 2, før aktiviteten kan godkendes.

Eksempel vægtning:

Titel:		
Vægtning af temaerne:  (0-6 pr. tema)	3	Jeg udvikler mig
	5	Vi møder hinanden
	2	Vi forandrer verden

## Aktivitetstegn



Tegnet for aktiviteter



Tegnet for heldagsaktiviteter



Tegnet for bobler



Tegnet for frie aktiviteter